

立飛グループ創立100周年記念事業
立川立飛歌舞伎特別公演

市川中車



中村老太郎

中村鷹之資

市川團子

市川青虎



市川猿翁監修 三代猿之助四十八撰の内
義経千本桜 忠信篇

ご挨拶

伏見稲荷鳥居前一幕



市川猿 弥

佐藤忠信 中村鷹之資
実源九郎 市川笑三郎
源義経 市川笑也
静御前 市川笑也



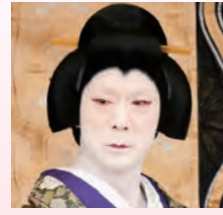
市川笑三郎

道行初音旅 竹本連中
佐藤忠信 市川團子
実源九郎 市川老太郎
逸見藤太 市川老太郎
静御前 中村老太郎



市川寿 猿

川連法眼館一幕
市川青虎 相勤め申し候
佐藤忠信 市川青虎
忠信実源九郎 中村老太郎
静御前 中村鷹之資
亀井六郎 市川寿猿
川連法眼 市川笑也
川連法眼妻飛鳥 市川笑三郎



市川笑 也

源義経 市川笑也
横川能登守 市川中車
横川能登守教範 市川中車

2023年10月25日(水) ~ 28日(土)

開演13時(開場12時)

立川ステージガーデン

JR中央線立川駅徒歩8分



市川猿 弥 市川笑 也 市川笑三郎 市川寿 猿 市川青 虎 市川團 子 中村鷹之資 中村壺太郎 市川中 車

立飛グループ創立100周年記念事業 立川立飛歌舞伎特別公演

市川猿翁 監修 三代猿之助四十八撰の内 義経千本桜 忠信篇

『義経千本桜』は、『菅原伝授手習鑑』や『仮名手本忠臣蔵』と並ぶ三大名作のひとつで、延享四(一七四七)年に初演されました。全五段の内、今回上演される「鳥居前」は二段目、「道行初音旅」と「川連法眼館」は四段目にあたります。狐忠信を中心にして、狐親子の情愛と人間への義理を描く幻想的な物語です。荒事や所作事をはじめ、狐言葉や早替り、宙乗りなどケレン味あふれる趣向が見どころとなります。義太夫狂言の名作をお楽しみください。

伏見稲荷鳥居前

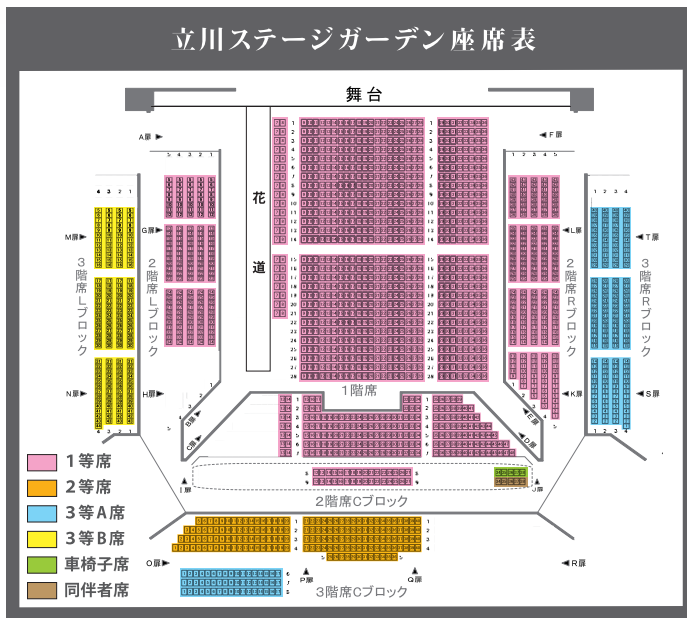
伏見稲荷の鳥居前では、兄源頼朝から不興を買った源義経の一行が都を落ち延びるため集まっている。義経の後を追ってきた静御前は、義経の供を願うが許されず、かわりに義経から初音の鼓を預かる。義経一行が参詣している間に、鎌倉方の捕手が現れ静御前を捕えようとするが、義経の家臣佐藤忠信が現れ静御前を助ける。この忠信の働きを褒める義経は、忠信に源九郎の名と着用の鎧を与える。そして、静御前を忠信に預けると、西国を目指して出立するのだった。

道行初音旅

静御前と忠信は、義経が吉野山に身を隠しているという噂を聞き、桜が満開の吉野山までやって来た。忠信の姿を見失った静御前が初音の鼓を打つと、忠信が姿を現す。ふたりは、義経の鎧と鼓を義経の姿に見立てると、源平両軍の合戦で命を落とした忠信の兄を思い出し、涙に暮れる。やがてふたりは、義経が匿われている川連法眼館を目指し、再会を願いながら旅を続けるのであった。

川連法眼館

川連法眼の館では、故郷に戻っていた佐藤忠信が義経を訪ねて来る。そこへ静御前ともうひとりの忠信がやって来るので、義経はこの様子を怪しむ。義経から忠信詮議を命じられた静御前が鼓を打つと、何処からともなく忠信が現れる。やがて、静御前の詰問に狐の本性を顕した狐忠信は、鼓にされた親を慕ってここまでやって来たと言ふ。これを聞いた義経は、親狐を慕う心情に感じ入り狐に鼓を与える。喜んだ狐は、鎌倉方に味方する悪僧を館に引き入れ、狐の通力で打ち負かすと、自らの古巣へ帰って行くのだった。



●ご観劇料(税込)
1等席 13,000円 / 2等席 10,000円
3等A席 5,000円 / 3等B席 3,000円
車椅子席 13,000円(同伴者の方もチケットが必要です)
車椅子席のご予約はチケットホン松竹にて電話でお受け致します。
3等B席は花道がご覧にならない為、舞台正面の両脇にLEDビジョンを設置致しました。
2階LブロックもLEDビジョンで花道をご覧になれます。
●会場にお客様専用駐車場はございません。公共交通機関をご利用ください。
●未就学児童は、満4歳よりお一人様につき1枚切符が必要です。
●新型コロナウイルス感染症拡大防止及び感染予防対策については、東京都の指針に沿って実施しております。
●上演中の飲食は禁止とさせていただきます。なお、幕間では休憩スペースや客席での飲食は可能です。ご飲食に伴い発生するゴミはお持ち帰り下さいますようお願い致します。

●チケット発売日
8月9日(水)10:00より電話予約・WEB受付開始
・チケットホン松竹 0570-000-489 または 03-6745-0888 (10:00-17:00)
・チケットWeb松竹 **チケットWeb松竹** 検索 (24時間受付 発売初日の受付は10:00~)
・チケットぴあ URL: <https://w.pia.jp/t/tachihi-kabuki/>
※チケットホン松竹でご予約されたチケットのお引き取り及び窓口販売は8月11日(10:00~)からです。(歌舞伎座・新橋演舞場・サンシャイン劇場・大塚松竹座・南座) ※劇場窓口の営業時間は変更になる場合がございます。事前にご確認ください。 ※劇場窓口販売用別枠でのお取り置きはございません。 ※電話番号のおかけ間違いには十分ご注意ください。当日券はご予約いただけません。
主催 株式会社立飛ホールディングス 製作 松竹株式会社 制作 アロープロモーション